

QL-720NW

การพิมพ์ฉลากที่เสถียรที่สุดสูงที่สุด เหมาะสำหรับการใช้งาน เครื่องพิมพ์ฉลาก QL-720NW ใช้ระบบแปลงฉลาก DK ของบราเธอร์ ซึ่งมาพร้อม กับเทคนิคการให้สีฉดวต่อการได้ไวบนพื้นผิวของ เพื่อให้งานพิมพ์ของคุณ ออกมาได้อย่างรวดเร็วและคมชัด ช่วยให้สีฉดวต่อการดูบนฉลากที่ใส นอกจากนี้ คุณยังไม่ต้องกังวลกับการจัดแนวของฉลาก เหมือนการพิมพ์จากเครื่องพิมพ์ฉลากทั่วไ

ข้อมูลทางเทคนิค

มาตรฐาน	
ความเร็วในการพิมพ์ ความเร็วในการพิมพ์ ความเร็วในการพิมพ์ ความเร็วในการพิมพ์	150 มม./วินาที: ฉลากที่กว้างสูงสุด 93 มม./มท 3000R 4: (ดูที่) - 24 หรือ 30 มม. (ดูที่) - 24 หรือ 30 มม. 10/100 Base TX Wired LAN: USB 3.0 (full speed) IEEE 802.11b/g/n
เชื่อมต่อเครือข่าย เชื่อมต่อเครือข่าย เชื่อมต่อเครือข่าย เชื่อมต่อเครือข่าย	Wireless LAN เชื่อมต่อเครือข่ายในท้องถิ่น เชื่อมต่อเครือข่ายในท้องถิ่น เชื่อมต่อเครือข่ายในท้องถิ่น
ความหนาแน่นของหมึก/ การพิมพ์สูงสุด ความยาวของกระดาษ/กล่อง	62 มม. / 59 มม. 127 มม. / 1 นิ้ว

ซอฟต์แวร์ (P-touch Editor 5)	
การเชื่อมต่อข้อมูล/ การเชื่อมต่อข้อมูล/ การเชื่อมต่อข้อมูล	แบบตัวอักษร True type ที่ติดตั้งในเครื่อง / 17 แบบ
การเชื่อมต่อข้อมูล/ การเชื่อมต่อข้อมูล/ การเชื่อมต่อข้อมูล	11 ลักษณะ: Normal, Bold, Italic, Outline, Shadow, Shadow light, Horizontal, Surround, Frame Cut, Inverted Text, Underline
การเชื่อมต่อข้อมูล/ การเชื่อมต่อข้อมูล/ การเชื่อมต่อข้อมูล	120 รหัส
การเชื่อมต่อข้อมูล/ การเชื่อมต่อข้อมูล/ การเชื่อมต่อข้อมูล	BMP, JPG, JPEG, PNG, TIF, GIF, DIB, WMF, EMF, ICO
การเชื่อมต่อข้อมูล/ การเชื่อมต่อข้อมูล/ การเชื่อมต่อข้อมูล	0
การเชื่อมต่อข้อมูล/ การเชื่อมต่อข้อมูล/ การเชื่อมต่อข้อมูล	0
การเชื่อมต่อข้อมูล/ การเชื่อมต่อข้อมูล/ การเชื่อมต่อข้อมูล	0
การเชื่อมต่อข้อมูล/ การเชื่อมต่อข้อมูล/ การเชื่อมต่อข้อมูล	0
การเชื่อมต่อข้อมูล/ การเชื่อมต่อข้อมูล/ การเชื่อมต่อข้อมูล	2 - 9999 มม.
การเชื่อมต่อข้อมูล/ การเชื่อมต่อข้อมูล/ การเชื่อมต่อข้อมูล	0
การเชื่อมต่อข้อมูล/ การเชื่อมต่อข้อมูล/ การเชื่อมต่อข้อมูล	1 - 5000 / A - Z / a - z
การเชื่อมต่อข้อมูล/ การเชื่อมต่อข้อมูล/ การเชื่อมต่อข้อมูล	CODE39, CODE128, UCC/EAN-128 (GS1-128), ITF128/2/5, CODABAR NW7, UPC-A, UPC-E, EAN-13 (JAN13), EAN-8, ISBN-2 (EAN-13 4+2), ISBN-5(EAN-13 AddOn5), POSTNET, Laser Bar Code, GS1 DataBar (RSS) (Omnidirectional, Truncated, Stacked), PDF417, QR Code, Micro QR code, Data Matrix, Maxicode
การเชื่อมต่อข้อมูล/ การเชื่อมต่อข้อมูล/ การเชื่อมต่อข้อมูล	csv, txt, mdb, xls, Microsoft SQL Server Database
การเชื่อมต่อข้อมูล/ การเชื่อมต่อข้อมูล/ การเชื่อมต่อข้อมูล	Microsoft Word / Excel / Outlook (Office 2000/2003/2007/2010)
การเชื่อมต่อข้อมูล/ การเชื่อมต่อข้อมูล/ การเชื่อมต่อข้อมูล	English / Danish / Dutch / French / German / Italian / Norwegian / Portuguese / Spanish / Swedish / Finnish / Czech / Polish / Hungarian / Simplified Chinese / Russian / Turkish / Japanese / Arabic / Thai / Vietnamese /

ซอฟต์แวร์ P-touch Editor Lite	
การเชื่อมต่อข้อมูล/ การเชื่อมต่อข้อมูล/ การเชื่อมต่อข้อมูล	แบบตัวอักษร True type ที่ติดตั้งในเครื่อง / 10
การเชื่อมต่อข้อมูล/ การเชื่อมต่อข้อมูล/ การเชื่อมต่อข้อมูล	4 ลักษณะ: Normal, Bold, Italic, Underline
การเชื่อมต่อข้อมูล/ การเชื่อมต่อข้อมูล/ การเชื่อมต่อข้อมูล	10 รหัส
การเชื่อมต่อข้อมูล/ การเชื่อมต่อข้อมูล/ การเชื่อมต่อข้อมูล	BMP, JPG, JPEG, PNG, TIF, GIF, DIB, WMF, EMF, ICO
การเชื่อมต่อข้อมูล/ การเชื่อมต่อข้อมูล/ การเชื่อมต่อข้อมูล	0
การเชื่อมต่อข้อมูล/ การเชื่อมต่อข้อมูล/ การเชื่อมต่อข้อมูล	0
การเชื่อมต่อข้อมูล/ การเชื่อมต่อข้อมูล/ การเชื่อมต่อข้อมูล	0
การเชื่อมต่อข้อมูล/ การเชื่อมต่อข้อมูล/ การเชื่อมต่อข้อมูล	0
การเชื่อมต่อข้อมูล/ การเชื่อมต่อข้อมูล/ การเชื่อมต่อข้อมูล	2 - 200 มม.
การเชื่อมต่อข้อมูล/ การเชื่อมต่อข้อมูล/ การเชื่อมต่อข้อมูล	0
การเชื่อมต่อข้อมูล/ การเชื่อมต่อข้อมูล/ การเชื่อมต่อข้อมูล	1 - 200 / A - Z / a - z
การเชื่อมต่อข้อมูล/ การเชื่อมต่อข้อมูล/ การเชื่อมต่อข้อมูล	10
การเชื่อมต่อข้อมูล/ การเชื่อมต่อข้อมูล/ การเชื่อมต่อข้อมูล	10
การเชื่อมต่อข้อมูล/ การเชื่อมต่อข้อมูล/ การเชื่อมต่อข้อมูล	10
การเชื่อมต่อข้อมูล/ การเชื่อมต่อข้อมูล/ การเชื่อมต่อข้อมูล	English / Danish / Dutch / French / German / Italian / Norwegian / Portuguese / Spanish / Swedish / Finnish / Czech / Polish / Hungarian / Simplified Chinese / Slovak / Slovene / Romanian / Croatian / Bulgarian / Russian / Turkish / Japanese / Traditional Chinese / Korean / Thai / Vietnamese /

* โปรดดูที่คู่มือของ P-touch Editor Lite ในเครื่องพิมพ์ของคุณเพื่อดูว่ามี Microsoft Windows
สำหรับใช้ร่วมกับ P-touch Editor Lite หรือไม่ หรือดูที่คู่มือของเครื่องพิมพ์ P-touch Editor 5.0
สำหรับข้อมูลเพิ่มเติม (การเชื่อมต่อข้อมูลในคู่มือของคุณ)



ด้วยเหตุนี้ ไม่ว่าคุณจะทำสิ่งพิมพ์ฉลากที่พื้นผิวเรียบ หรือพื้นผิวหยาบๆ เพื่อบริการกับ เครื่องพิมพ์ฉลากรุ่น QL-700NW จากบราเธอร์เครื่องนี้ ก็สามารถปรับปรน ได้ว่าคุณจะได้รับการพิมพ์ฉลากที่สมบูรณ์แบบทุกเวลา

การรองรับระบบ	
ระบบปฏิบัติการ	Windows® XP SP3 หรือสูงกว่า, Windows Vista®, Windows® 7, Windows Server® 2003, Windows Server® 2008/2008 R2 Mac OS X 10.5.8 - 10.7
ขนาด CPU ขั้นต่ำ	ขนาดที่แนะนำสำหรับการพิมพ์ฉลาก
พื้นที่ข้อมูลของฮาร์ดดิสก์	Windows®: 70MB หรือสูงกว่า / Mac: 200MB หรือสูงกว่า
การพิมพ์	USB 1.1 หรือสูงกว่า
อื่นๆ	800x600 พิกเซล / ละเอียดขั้นต่ำ 1.6 มม. ต่อเส้นหัวกระดาษ / dpi-sou

รายการอุปกรณ์ที่จัดให้	
	เครื่องพิมพ์ฉลาก รุ่น QL-720NW แผ่นกระดาษพิมพ์ 2 ใบ - ฉลากที่ว่างเปล่า ขนาด 29 มม. x 90 มม. (100 ชิ้น) - แผ่นกระดาษว่างเปล่าขนาด 62 มม. (ยาว 8 นิ้ว) 8 ชิ้น สายเชื่อมต่อ USB และสายไฟ แผ่นซีดีรอมบรรจุซอฟต์แวร์ P-touch Editor 5.0, ข้อมูลการตั้งค่าเครื่องพิมพ์ และคู่มือการใช้งาน คู่มือการใช้งานเครื่องพิมพ์ และเว็บไซต์บราเธอร์ สำหรับบริการลูกค้า

วิธีการพิมพ์	
DK-11201	ฉลากที่ว่างเปล่า ขนาดมาตรฐาน 29 มม. x 90 มม. x 400 มม.
DK-11202	ฉลากที่ว่างเปล่า ขนาดมาตรฐาน 62 มม. x 100 มม. x 300 มม.
DK-11203	ฉลากที่ว่างเปล่า ขนาดมาตรฐาน 17 มม. x 87 มม. x 300 มม.
DK-11204	ฉลากที่ว่างเปล่า ขนาดมาตรฐาน 17 มม. x 54 มม. x 400 มม.
DK-11207	ฉลากที่ว่างเปล่า ขนาดมาตรฐาน 58 มม. x 100 มม.
DK-11208	ฉลากที่ว่างเปล่า ขนาดมาตรฐาน 38 มม. x 90 มม. x 400 มม.
DK-11209	ฉลากที่ว่างเปล่า ขนาดมาตรฐาน 29 มม. x 62 มม. x 800 มม.
DK-11221	ฉลากที่ว่างเปล่า ขนาดมาตรฐาน 23 มม. x 23 มม. x 1000 มม.
DK-11241	ฉลากที่ว่างเปล่า ขนาดมาตรฐาน 102 มม. x 152 มม. x 200 มม.
DK-22113	กระดาษฉลาก 62 มม. x 15.24 นิ้ว
DK-22205	กระดาษฉลาก 62 มม. x 30.48 นิ้ว
DK-22210	กระดาษฉลาก 29 มม. x 30.48 นิ้ว
DK-22211	กระดาษฉลาก 29 มม. x 15.24 นิ้ว
DK-22212	กระดาษฉลาก 62 มม. x 15.24 นิ้ว
DK-22214	กระดาษฉลาก 12 มม. x 30.48 นิ้ว

ขนาดและน้ำหนัก	
ขนาด	128 มม. (W) x 236 มม. (D) x 153 มม. (H)
น้ำหนัก	1.20 กก. (ไม่รวมหมึก DK)



brother
at your side

บริษัท บราเธอร์ คอมเมอร์เชียล (ประเทศไทย) จำกัด
ชั้น 21 อาคารพาณิชย์ 2 ถนนพหลโยธิน แขวงจตุจักร เขตจตุจักร กรุงเทพฯ 10900
ศูนย์บริการลูกค้าสัมพันธ์ Brother Contact Center โทร. 0-2665-7777
หรือ customer@brother.co.th www.brother.co.th

ข้อมูลจำเพาะทั้งหมดได้รับการคุ้มครองตามกฎหมาย การทำซ้ำโดยไม่ได้รับอนุญาต
Brother Industries Ltd. มีชื่อทางการค้าในต่างประเทศ เป็นเครื่องหมายการค้าของบราเธอร์ หรือเครื่องหมายการค้าของบริษัท
ผู้ผลิตในต่างประเทศ

QL-720NW



ให้คุณพิมพ์ฉลากได้
รวดเร็วตั้งใจสั่ง



QL-720NW
เครื่องพิมพ์ฉลาก มืออาชีพ
ที่รองรับการเชื่อมต่อทั้งแบบ
ไร้สาย และไร้สาย

ด้วยความสามารถในการเชื่อมต่อทั้งแบบไร้สายและไร้สาย
จึงทำให้เครื่องพิมพ์ฉลาก QL-720NW เป็นทางเลือกที่
สมบูรณ์แบบสำหรับการพิมพ์ฉลากคุณภาพอย่างมืออาชีพ

- พิมพ์ฉลากได้สูงสุด 93 แผ่น/นาที และความเร็วสูงสุด 300 x 600 dpi
- รองรับการเชื่อมต่อเครือข่ายแบบไร้สาย และไร้สาย
- คุณสมบัต Plug and Print
- มีโหมดตัดฉลากอัตโนมัติในตัวเครื่อง
- มาพร้อมแปลงฉลาก 2 ม้วน และซอฟต์แวร์



ระบบเน็ตเวิร์ก 10/100 Base-TX
สามารถเชื่อมต่อกับระบบเน็ตเวิร์กได้เป็นอย่างดี เพื่อแบ่งปันการใช้งานเครื่องพิมพ์พร้อมกัน ผู้ใช้หลายๆ ท่านได้อย่างคล่องตัว



การเปลี่ยนม้วนฉลากได้อย่างง่ายดาย
ฉลากแต่ละม้วนมาพร้อมกันกับก้านไขว่ที่ช่วยให้สามารถใส่ม้วนฉลากลงในช่องใส่ฉลากของเครื่องพิมพ์ได้อย่างสะดวก



การเชื่อมต่อแบบไร้สาย และ USB
สามารถเชื่อมต่อกับเครื่องคอมพิวเตอร์โดยไร้สาย USB หรือเชื่อมต่อแบบไร้สายกับเครื่องคอมพิวเตอร์หลายๆ เครื่องได้อย่างง่ายดาย



พิมพ์ฉลากได้ตามขนาดที่ต้องการ
สามารถสร้างฉลากได้ตั้งแต่ขนาด 12.7 มม. ถึง 1 นิ้ว โดยใช้แป้นตัดกระดาษอัตโนมัติในตัวเครื่อง



ความละเอียดในการพิมพ์สูงสุด 300 x 600 DPI
สามารถสร้างฉลากที่อ่านง่าย เข้าใจ ด้วยตัวอักษรที่คมชัด และภาพคุณภาพสูง



พิมพ์ฉลากได้สูงสุด 93 แผ่น/นาที**
เครื่องพิมพ์ฉลาก QL-720NW สามารถพิมพ์ฉลากหนึ่งแผ่นหรือหลายแผ่นพร้อมๆ กันได้ เพื่อให้คุณพร้อมใช้งานฉลากภายในเวลาไม่กี่วินาที

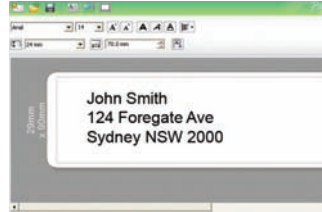
เสริมภาพลักษณ์ที่ดีเป็นมืออาชีพให้กับบริษัทของคุณ

สร้างบรรยากาศการทำงานที่ดีเป็นมืออาชีพมากขึ้น และส่งเสริมความคล่องตัวในการทำงานด้วยการใช้งานเครื่องพิมพ์ฉลาก
ไม่ว่าจะเป็นของจดหมาย บรรจุภัณฑ์ แลกล่องพัสดุ คุณก็สามารถทำหน้าที่อยู่ให้ดูเป็นมืออาชีพด้วยการพิมพ์ฉลากที่อยู่ตามขนาดที่มีให้สื่อการใช้ และสามารถใส่ที่ลงในฉลากเพิ่มเติมได้ นอกจากนี้ การพิมพ์ฉลากยังช่วยในเรื่องการจัดการระบบข้อมูลสำคัญในสำนักงานของคุณ เพื่อการค้นหาข้อมูลต่างๆ ด้วยความรวดเร็ว โดยติดฉลากแสดงชื่อเอกสาร แฟ้ม แฟ้มซีดี และแฟ้มดีวีดี เป็นต้น



รองรับการเชื่อมต่อแบบไร้สายและไร้สายในตัวแบบ มืออาชีพ

อุปกรณ์ที่มีการเชื่อมต่อในระบบเน็ตเวิร์กสร้างความคล่องตัวที่เหนือกว่าอุปกรณ์ที่ใช้งานได้เพียงผู้ใช้นึงคน เนื่องจากผู้ใช้หลายๆ ท่านสามารถเชื่อมต่อกับเครื่องพิมพ์เครื่องเดียวกัน จึงทำให้ผู้ใช้สามารถสร้างสรรค์ฉลากในแบบที่ต้องการด้วยตนเองได้ทุกเมื่อ และด้วยคุณสมบัติการเชื่อมต่อที่มีให้เลือกใช้ทั้งแบบไร้สายและไร้สาย คุณจึงสามารถตั้งวางเครื่องพิมพ์ฉลากได้ทุกตำแหน่งในสำนักงานของคุณ



ซอฟต์แวร์ P-touch Editor Lite LAN

ซอฟต์แวร์สำหรับการออกแบบฉลากผ่านทางระบบเน็ตเวิร์กนี้ ช่วยให้ง่ายต่อการติดตั้งและการใช้งานสูงสุด เพียงคลิกคลิกไฟล์ไปยังไดรฟ์บนเน็ตเวิร์กที่เชื่อมต่อไว้ ผู้ใช้ต่างๆ ก็จะสามารถเข้าถึงไฟล์ดังกล่าวเพื่อเข้าไปใช้งานได้ และสำหรับการเริ่มต้นการใช้งานครั้งแรกซอฟต์แวร์นี้จะทำการค้นหาเครื่องพิมพ์ฉลาก QL-720NW ที่เชื่อมต่อเข้ากับระบบเน็ตเวิร์กโดยอัตโนมัติ จากนั้นจะสร้างไอคอนสแตนด์บายบนหน้าจอคอมพิวเตอร์ของคอมพิวเตอร์ของคุณ ซึ่งไม่จำเป็นต้องติดตั้งไดรเวอร์เครื่องพิมพ์หรือซอฟต์แวร์ใดๆ เพิ่มเติมบนคอมพิวเตอร์แต่ละเครื่อง



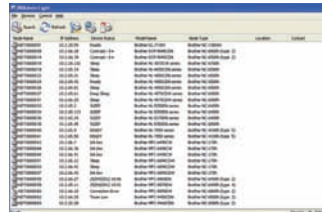
ซอฟต์แวร์ P-touch Editor 5

ซอฟต์แวร์นี้ใช้สำหรับการออกแบบฉลากผ่านทางระบบเน็ตเวิร์ก สามารถประสานการทำงานกับโปรแกรม Microsoft Word, Excel และ Outlook ดังนั้นคุณจึงสามารถสั่งพิมพ์จากแอปพลิเคชันดังกล่าวได้โดยตรง เพียงแค่คลิกที่อยู่ ข้อความ หรือข้อมูลที่คุณต้องการด้วยการทำไฮไลท์จากบนโปรแกรมของเอกสาร และคลิกที่ไอคอน "P-touch" ในกุญแจเพื่อพิมพ์ฉลากในทันที นอกจากนี้ยังสามารถเพิ่มบาร์โค้ด ลายกราฟิก กรอบ และข้อมูลอื่นๆ ลงบนฉลากของคุณได้ในแบบที่ต้องการ



แอปพลิเคชัน Brother iPrint & Label

ด้วยแอปพลิเคชันฟรีอย่าง Brother iPrint & Label คุณจึงสามารถสร้างและสั่งพิมพ์ฉลากได้โดยตรงจากระบบปฏิบัติการ iOS ของคุณ หรืออุปกรณ์ที่ใช้ระบบปฏิบัติการ Android อื่นๆ ไปยังเครื่องพิมพ์ฉลาก QL-720NW จากเบราว์เซอร์ ซึ่งสามารถใช้งานผ่านทาง app store บนอุปกรณ์ของคุณได้



ซอฟต์แวร์ของเบราว์เซอร์ (BR Admin Light)

เป็นซอฟต์แวร์ที่เข้าถึงได้รับการยอมรับในหมู่ผู้ดูแลระบบเพื่อใช้ในการตั้งค่าการทำงานของเครื่องพิมพ์พริกซ์และเลเซอร์ ซอฟต์แวร์ประสิทธิภาพสูงนี้สามารถใช้ในการตั้งค่า และติดตั้งเครื่องพิมพ์ฉลาก QL-720NW บนเครือข่ายของบริษัทของคุณเพื่อสร้างทางออกในการทำงานที่เป็นหนึ่งเดียวสำหรับผลิตภัณฑ์ที่เชื่อมต่อได้กับระบบเน็ตเวิร์กของเบราว์เซอร์



ฉลากแบบตัดสำเร็จรูป



เทปฉลากความยาวต่อเนื่อง



** ความเร็วในการพิมพ์ 93 ฉลาก/นาที ไม่สามารถใช้งานได้บนโหมด Editor Lite